

## OP-6507



Le système de transfert de parole OP-6507 est le produit d'entrée de gamme des interphones de guichet Opus Technologies.

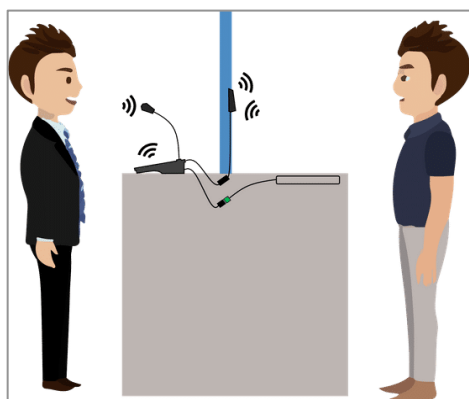
Il se différencie de l'OP-6505 par ses boutons poussoirs et sa couleur gris métal.

L'OP-6507 fournit une assistance pour des communications claires lorsque la parole est altérée par l'utilisation de verre, d'un écran de sécurité ou d'autres systèmes de sécurité de guichet.

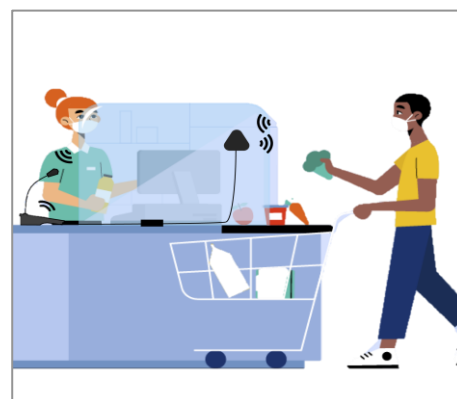
Ce même système fourni avec un module de boucle (DLC20-65) appelé OP-6507B, permet de rendre accessible l'accueil pour les personnes malentendantes. Les porteurs d'aide auditive pourront entendre et communiquer facilement, même dans des environnements compliqués.

### Applications

Conçu pour une utilisation dans toute situation impliquant une communication individuelle avec un interlocuteur au niveau d'un comptoir, d'une cabine ou d'un bureau.



- Bank
- Post Office
- Theater
- Information Center
- Airport
- Money exchange



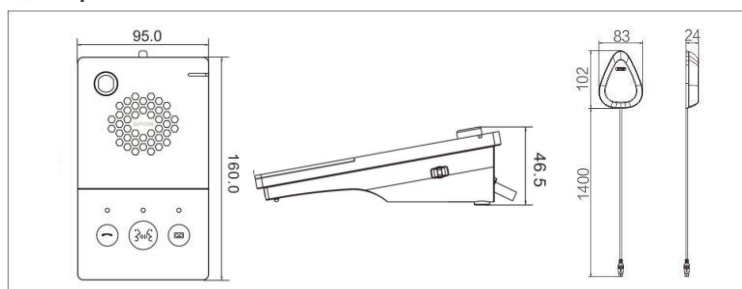
- Amplificateur Classe D duplex
- Ajustement automatique du volume
- Design ultra compact
- Haut-parleur et microphone en saillie
- Avec ou sans boucle magnétique
- Sortie analogique sur l'interface pour enregistrer les conversations
- Trois modes d'écoute possible (calme / standard / bruyant)
- Normes
  - Conforme CE, ROHS et WEEE
  - EN 60118-4 pour la partie boucle magnétique

# OP-6507

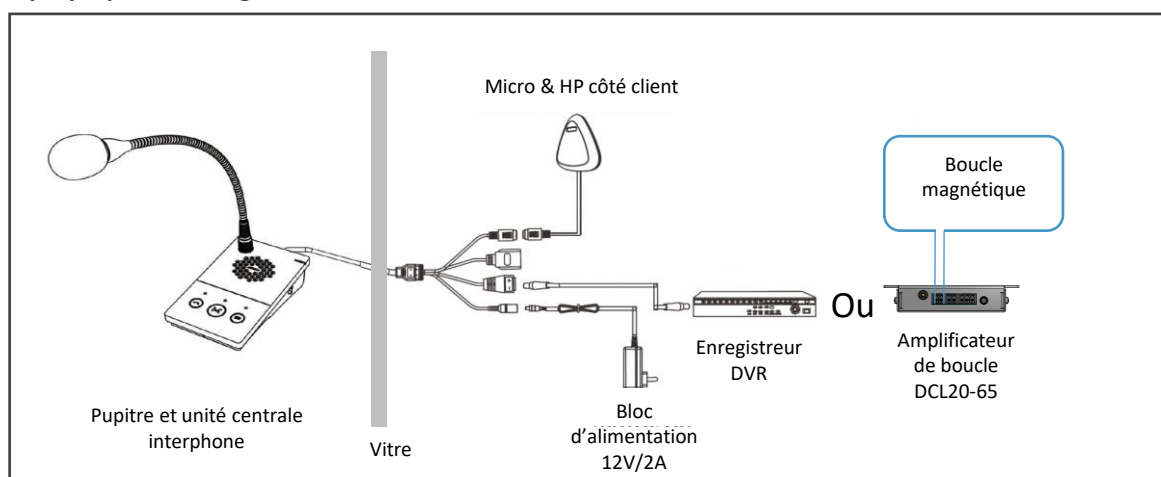
## Caractéristiques techniques

OP-6507	
Tension de l'alimentation	DC 12V ≤5W
Température d'utilisation et humidité	-20°C ~ +60°C, ≤90%RH (pas de condensation)
CARACTÉRISTIQUES AUDIO	
Délai de réception de la voix	Pas de retard
Codage Audio	PCM / AAC
Signal sur bruit	≥90dB
Bande passante	20Hz~16kHz
Echantillonnage	16kHz~32kHz
DIMENSIONS (MM)	
Microphone côté agent	160x95x46,5 – 0,6kg
Haut-parleur-Microphone	102x83x24 – 0,2kg

Côtes produits



Synoptique de câblage



### Détail des références produits

Référence	Designation
OP-6507B	Interphone de guichet avec boucle magnétique.
OP-6507	Interphone de guichet
DCL20-65	Amplificateur de boucle DCL20 avec alimentation et boucle